



### 複数拠点や遠隔地の映像を いつでもどこでもまとめて確認できるクラウドカメラサービス

クラウドカメラは

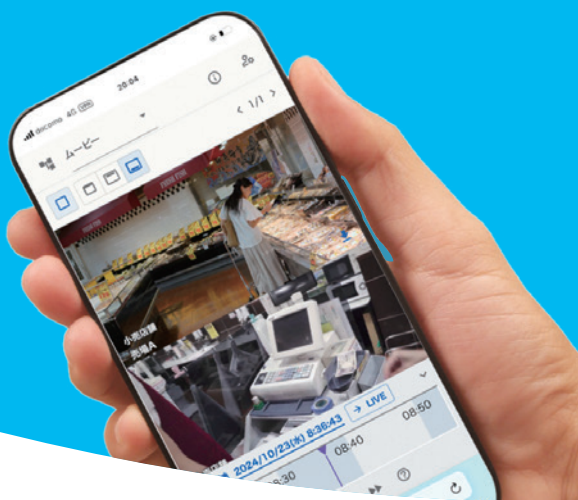
#### ① 複数拠点の映像をまとめて確認



#### ② 録画機器が不要で管理がラク



#### ③ いつでもどこでも映像が見える



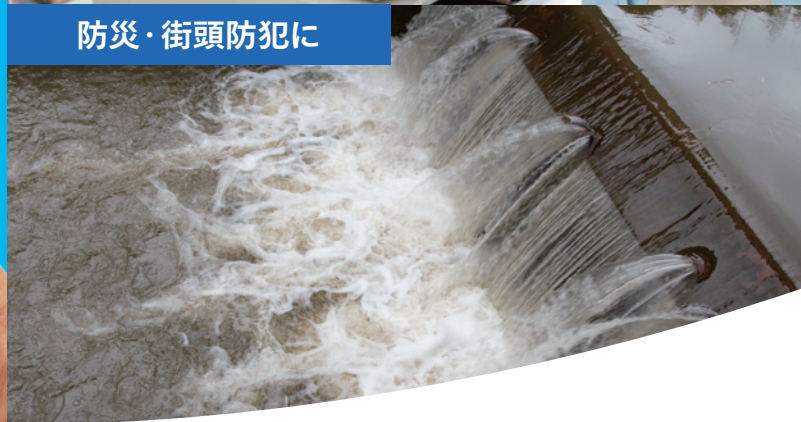
店舗状況の確認に



トラブル対策に



防災・街頭防犯に



## Cameleo ならではの特長

### 豊富な対応カメラ

お客様の環境にピッタリの  
カメラを使用できる

### 管理がしやすい

最大5階層まで設定可能で  
カメラとユーザーを簡単に管理できる

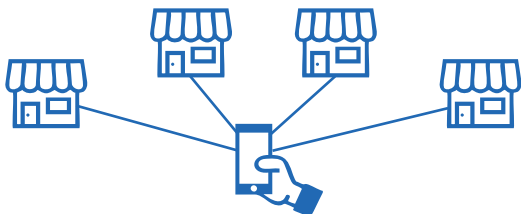
### 高解像度で綺麗

VGA / HD / FHD から  
目的に合わせて選べる解像度

## ユースケース

### 店舗巡回業務の移動時間を削減

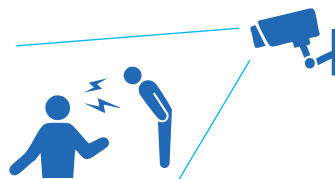
遠隔から店舗状況を把握し「確認のため」だけの臨店回数を削減。移動時間を別の業務に充てられる。



遠隔から映像を確認し、現場に指示出し

### トラブル発生時の対応を迅速化

トラブル時にカメラ映像と音声を確認でき、迅速・正確・客観的な状況把握が可能に。適切な指示をすぐに出せる。



カメラ設置で  
ハラスメントの抑止力に



遠隔からすばやく確認

## サービス概要

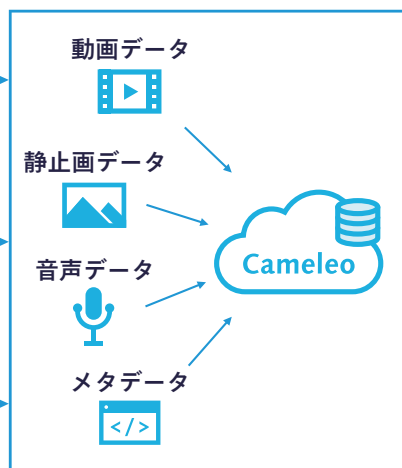
### 集める

さまざまなカメラが利用可能



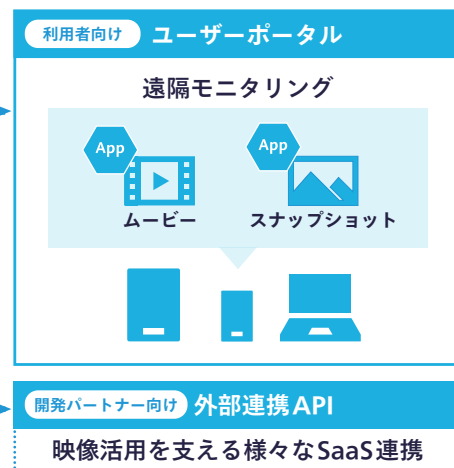
### 貯める

クラウドにデータを集約



### 活用する

ブラウザから簡単に映像を確認



※1 各メーカーの対応機種および Axis カメラ社製カメラのご利用について、詳しくは Web サイトをご確認ください。(https://saas.connect.panasonic.com/jp-ja/cameleo/downloads/)

※2 ONVIF 準拠カメラと本サービスの接続については、事前に接続確認が必要です。

※3 Profile S が対象です。ONVIF® (オープンネットワークビデオインターフェース・フォーラム) は IP ベースの物理セキュリティ製品向けの規格標準化を推進するフォーラムです。ONVIF は、ONVIF, Inc. の登録商標です。

※3 iOS および iPadOS 用カメラアプリを提供 (2025 年 4 月時点)。IOS は米国その他の国における Cisco の商標または登録商標であり、ライセンス許諾を受けて使用されています。  
iPadOS は米国その他の国や地域で登録された Apple Inc. の商標です。

## プラン

### カメラ用プラン

### モバイル端末用プラン

	ムービー	スナップショット	モバイル
	動画でしっかり録画したい クラウド録画がメインの方向け	静止画で通信量を節約したい 定点観測がメインの方向け	モバイル端末を使って クラウド録画をしたい方向け
保存期間	7日/14日/31日/92日 から選択	7日/14日/31日/92日/ 183日/366日 から選択	7日/14日/31日/92日 から選択
保存形式	H.264	JPEG	H.264
解像度	VGA / HD / FHD で設定可能	VGA / HD / FHD で設定可能	VGA / HD / FHD で設定可能
ビットレート	512 / 1024 / 2048 kbps※ で設定可能	—	512 / 1024 / 2048 kbps※ で設定可能

※ 2048kbps で設定した場合、保存期間は半分になります。



# Cameleo

現場映像活用サービス「Cameleo」

公式Webサイトはこちら お問い合わせはこちら

